



RÉSIDENCE

LES ÉCUREUILS

— COURCHEVEL —

SUREH'VALOR

Reconnu pour son savoir-faire, tant en immobilier urbain qu'en immobilier de montagne, SUREH'VALOR et ses partenaires œuvrent depuis près de 30 ans en région Rhône-Alpes.

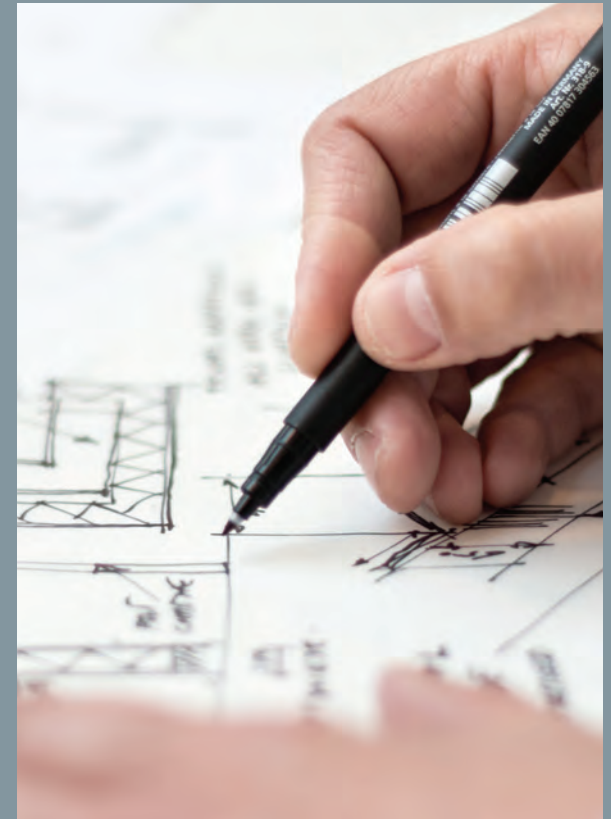
Nos chantiers concernent des programmes neufs mais pas seulement... nous intervenons dans le domaine de la réhabilitation de patrimoine, domaine dans lequel nous nous positionnons comme un acteur référent grâce à de nombreuses réalisations, dont certaines remarquées.

Professionalisme, écoute, conseil, accompagnement et personnalisation... sont autant de mots qui font partie intégrante de notre vocabulaire. Nous servons une idée majeure : celle de satisfaire pleinement nos clients à travers « la tradition du bel ouvrage ».

Particulièrement soucieux de la préservation de l'environnement, toutes nos réalisations s'appuient sur les normes les plus exigeantes du moment.

Well known for its expertise, both in urban real estate and mountain real estate, SUREH'VALOR and its partners have been working for nearly 30 years in Rhône-Alpes region. Our projects concern new build but not only... we operate in the field of heritage rehabilitation, a field in which we position ourselves as a leader thanks to many achievements, some of which have been noticed. Professionalism, listening, advice, accompanying and personalization... are all words that describe our work. We strongly support that fully an essential idea: satisfy our clients through «the tradition of beautiful work».

Particularly concerned with environment preservation, all our achievements respect the most demanding standards and building regulations.



UNE OPPORTUNITÉ RARE

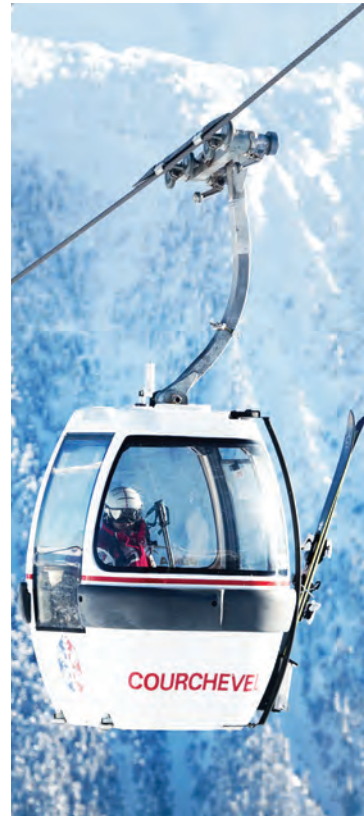


A RARE OPPORTUNITY

Réputée mondialement, station reine du Domaine des 3 Vallées dont l'espace skiable est reconnu par tous les passionnés comme exceptionnel, Courchevel se montre unique.

Depuis soixante-dix ans, elle ne cesse de séduire, cultivant son attrait avec un insolent succès. Les opportunités immobilières y sont extrêmement rares, pour ne pas dire presque inexistantes. Les Ecureuils, petite résidence idéalement située au cœur de Courchevel 1650, à proximité des pistes de ski et à 5 minutes du Lac de la Rosière, est l'une d'entre elles. Opportunité, en cet instant, entre vos mains...

World-renowned and the premier ski resort of the 3 Vallées domain whose skiing area is considered exceptional by all skiing enthusiasts, Courchevel is a unique location. It has held its appeal for the past seventy years, cultivating its charm with incredible success. Property opportunities there are extremely rare, if not almost non-existent. Les Ecureuils, an apartment building ideally located in the most prestigious area of Courchevel 1650, close to the ski slopes and 5 minutes from Lac de la Rosière, is one of these rare opportunities. An opportunity lying in your hands at this very moment...





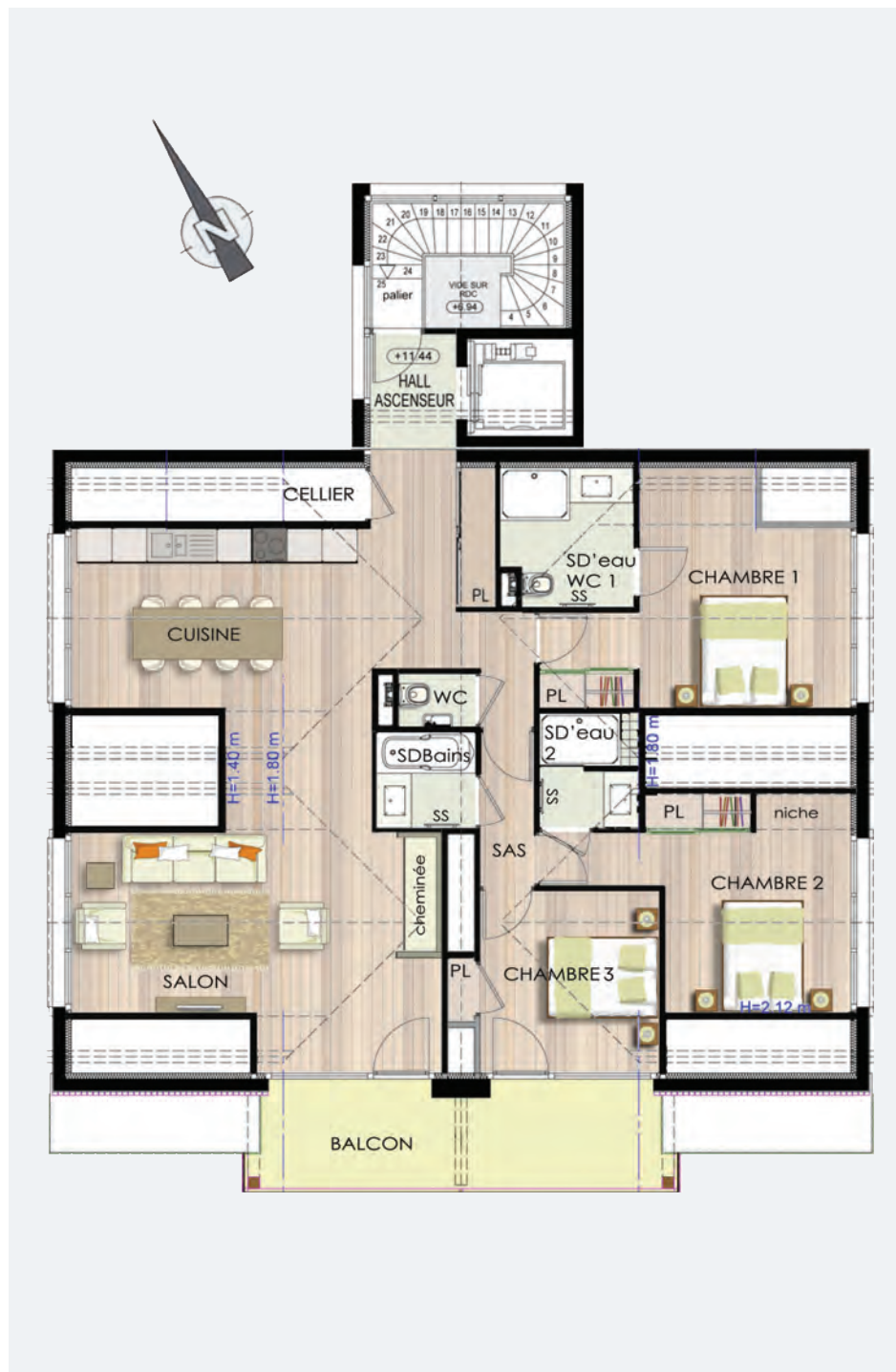
UN APPARTEMENT AUX PRESTATIONS EXCEPTIONNELLES, UN SEULEMENT...



*APARTMENT WITH
EXCEPTIONAL FINISHES,
JUST ONE...*

En montagne, l'habitat contemporain se doit d'être chaleureux, accueillant... Cet unique appartement dispose d'une surface particulièrement confortable, près de 120 m² au dernier étage. L'agencement s'avère remarquable, parties jour et nuit étant parfaitement délimitées. Les pièces de vie, aux dimensions particulièrement généreuses, baignées de lumière grâce à de superbes baies vitrées, offrent un confort rarement proposé. Il vous est possible de bénéficier des conseils d'un architecte d'intérieur pour imaginer l'aménagement et la décoration de votre appartement.

Within mountain environments, contemporary dwellings should be warm and welcoming. This unique apartment offers a particularly comfortable surface areas, almost 1291.66 sq ft (120 sqm) located on the top floor. With a remarkable layout, the day and night areas are perfectly separated. The generously proportioned living room bathed in the light conveyed by the magnificent picture windows offer a level of comfort rarely seen. You can benefit from the advice of an interior architect to arrange this exceptional property according to your wishes.



Appartement 4 pièces de 120 m² au dernier étage comprenant :

4 rooms apartment of 1291.66 sq ft (120 sqm)
on the top floor including:

- **Grand salon avec cheminée**
Livingroom with fireplace
- **Cuisine ouverte et cellier/buanderie**
Open plan kitchen and pantry/laundry room
- **3 chambres dont une suite parentale**
3 rooms of which a master bedroom
- **3 salles de bain équipées**
3 fully equipped bathrooms
- **WC suspendus**
Wall-hung toilets
- **Casier à skis (rez-de-chaussée)**
Ski locker (ground floor)
- **Ascenseur**
Lift
- **Parquet massif en bois lame large (séjour, cuisine)**
In Solid large strip wooden flooring (lounge, kitchen)
- **Moquette laine (chambres)**
Wool carpeting (bedrooms)
- **Faïences grand format 30 x 60 cm**
Large 30 x 60 cm size glazed tiles
- **Poignées de portes et finitions en aluminium brossé**
Brushed aluminium door handles and finishes
- **Plancher chauffant et production d'eau chaude collective**
Underfloor heating and hot water production
- **Isolation thermique haute performance**
High-performance thermal insulation



SUREH'VALOR

SURÉLEVATION | RÉHABILITATION | VALORISATION

+33 4 78 64 73 73



Les Terrasses des Bruyères
314, allée des noisetiers
69760 LIMONEST



www.surehvalor.fr